

# Maison familiale Schwarz, Groß-Enzersdorf

2018

---



La maison Schwarz se trouve au bord du canal Danube-Oder à Groß-Enzersdorf et offre une vue sur le canal depuis toutes ses pièces.

## Le projet

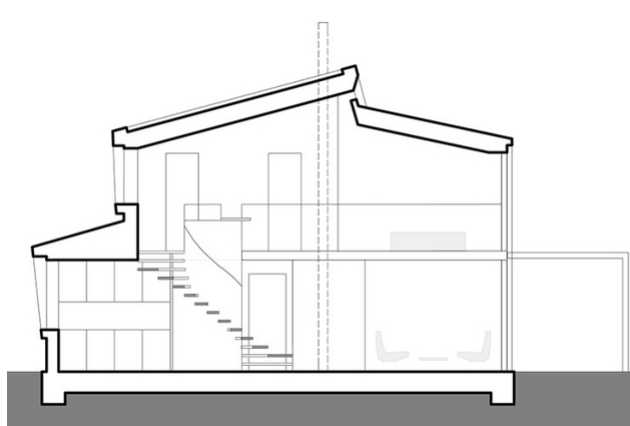
Comme les maîtres d'ouvrage ne voulaient pas seulement voir l'eau depuis la salle à manger et le salon, mais aussi depuis leur lit, l'architecte Finn Erschen a décidé d'aménager un deuxième étage dans la maison de bain de six mètres de large. L'espace de couchage se trouve au deuxième étage et est ouvert sur le salon et la salle à manger du rez-de-chaussée. La forme extérieure du bâtiment résulte du souhait des maîtres d'ouvrage de pouvoir regarder les champs vers le sud-est. Parallèlement, l'architecte souhaitait placer la fenêtre en dessous du faîte afin d'éviter la surchauffe estivale et d'exploiter les possibilités offertes par les règles d'urbanisme.

## Le mode de construction

L'ensemble de la construction a été réalisé en ossature bois. Le toit en appentis décalé constitue une particularité. Deux bandes lumineuses ont été placées dans le décalage sous le faîte. La majeure partie du premier étage est constituée d'une galerie ouverte qui fait également office de chambre à coucher. La galerie repose sur une poutre au-dessus de la porte de la terrasse, qui a été conçue comme une porte coulissante à levage.

## Le défi

Du point de vue de la physique du bâtiment et de la construction, il fallait examiner de plus près le décalage avec les bandeaux lumineux intégrés sous le faîte. D'un point de vue statique, la poutre sur laquelle repose la galerie a dû être examinée de manière critique afin d'éviter des déformations trop importantes et, par conséquent, des contraintes dans l'élément soulevant-coulissant.



#### **Données de construction**

- Nombre d'étages : 2
- Surface d'étage brute : 85 m<sup>2</sup>
- Dimensions : 13 x 6 x 6.5 m
- Plafonds de toit et d'étage : 90 m<sup>2</sup>
- Murs à ossature bois : 177 m<sup>2</sup>

#### **Prestations de Timbatec**

- Statique et construction
- Planification spécialisée en physique du bâtiment

#### **Architecte**

Finn Erschen Architecte 1029 Vienne

#### **Maître d'ouvrage**

Peter Schwarz 1180 Vienne

#### **Ingénieur en construction bois**

Timbatec Holzbauingenieure GmbH 1020 Wien

#### **Physique du bâtiment**

Timbatec Holzbauingenieure GmbH 1020 Vienne