

Referenzen

Bürobauten



Ersatzneubau Alte Ziegelei, Haufland Riedikon

Der Ersatzneubau eines modernen Büro- und Gewerbebaus in Holzbauweise ist kombiniert mit dem Materialeinsatz von Lehm. Die Umsetzung besteht durch seine nachhaltige Bauweise und exzellente CO₂-Bilanz., Haufland Riedikon



Kantonsgericht, Lausanne

Der Anbau fügt sich perfekt in den südöstlichen Teil des bestehenden Gebäudes des Kantonsgerichts von Lausanne ein und ermöglicht es, alle Gerichtssäle am Standort L'Hermitage in Lausanne zusammenzufassen., Lausanne



Fassade Leimere Park Aarberg, Aarberg

An bester Lage in Aarberg entstand ein Gewerbebau für unterschiedliche Bedürfnisse und Mieter aus diversen Branchen. Die Visitenkarte des Gebäudes ist die Fassade aus einer Weisstannenschalung mit grüner Farbgebung., Aarberg



Neubau Multifunktionaler Laborbau Y80, Zürich

Das multifunktionale Laborgebäude Y80 der Universität Zürich (UZH) vereint drei führende Forschungsinstitute und schafft eine hochmoderne Infrastruktur für die medizinische Forschung. Die Obergeschosse 1-3 wurden als Holz Elementbau konstruiert., Zürich



Büro und MFH Rüllenstrasse, Tägerwilen

Das neue Mehrfamilienhaus bietet 5 Wohneinheiten und vier kleine Büroflächen., Tägerwilen



Umbau Pächterhaus, Schloss Biberstein, Biberstein

Das denkmalgeschützte Wohnhaus wurde zu einem Bürogebäude umgebaut. Dies umfasste eine ganzheitliche Sanierung, bei welcher alle Neubauanforderungen zum Tragen kamen., Biberstein



Haus «Krokodil» in der Lokstadt, Winterthur

Wo früher Lokomotiven und Maschinen gebaut wurden, entsteht heute ein neuer Stadtteil. Direkt beim Bahnhof Winterthur wird urbaner Wohn- und Arbeitsraum für über 1'500 Menschen geschaffen. Timbatec war für die Holzingenieurleistungen bei dem ersten Gebäude der neuen Lokstadt verantwortlich., Winterthur



Neubau RFSM Gebäude G, Fribourg

Um alle Fahrzeuge von Mitarbeitern und Besuchern unterzubringen, erweiterte das Netzwerk für psychische Gesundheit ihren Standort in Villars-sur-Glâne mit einem Parkhaus. Im Attikageschoss entstanden auf 1150m² Praxiszimmer und Besprechungsräume in Holzbauweise., Fribourg



VIDIT Werkhof, Bubikon

Mit dem Neubau des Werkhofs ist für die Firma Hustech ein repräsentativer und nachhaltiger Firmensitz gebaut worden. Eine Skelettstruktur und Unterzüge und Stützen aus Buchenholz und die TS3-Technologie widerspiegeln den innovativen Geist der Firma., Bubikon



Umbau MFH Alte Dorfstr. 22, Affoltern a. A.

Im Dorfkern von Affoltern am Albis soll das Wohn- und Gewerbehaus mit der ehemals alten Schmitte im Erdgeschoss erhalten bleiben. Timbatec war für die Holzbauplanung und Brandschutzbegleitung zuständig und unterstützte die Bauphysik mit dem Schallschutz., Affoltern a. A.



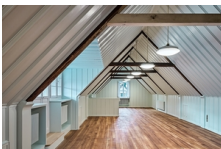
Neubau Werkhof, Matzingen

Beim neuen Werkhof in Matzingen dominiert heimisches Holz. Der Bau konnte nach rund einjähriger Bauzeit fertiggestellt werden und wurde Ende September 2019 feierlich eingeweiht., Matzingen



Aufstockung Gartenstrasse, Zürich

Dank einer neuen Fassade und einer Aufstockung erscheint das Bürogebäude der Lienhardt & Partner Privatbank in Zürich in neuem Glanz. Timbatec war dabei für die Holzbauplanung und die Holzbauleistungen verantwortlich., Zürich



Haus zum Lindengarten, Zürich

Das Haus zum Lindengarten am Hirschengraben in Zürich wurde 1725 erbaut. Die Sanierung erfolgte 2018-2019, jedoch mit einem möglichst geringen Eingriff in die bestehende Bausubstanz., Zürich



Neubau RFSM Gebäude F, Fribourg

Der vierstöckige Neubau für das RFSM ist schweizweit der erste Spitalbau komplett in Holzbauweise. Timbatec erbrachte bei diesem Minergie-P Gebäude alle Holzbauleistungen und trägt so zur Sicherheit des Gebäudes bei., Fribourg



Neubau: Holzhandel OLWO Otto Lärdrach, Worb

Der Holzverarbeiter und -händler OLWO benötigte ein neues Büro- und Ausstellungsgebäude. So ist mitten in Worb ein dominanter viergeschossiger Holzbau entstanden., Worb



House of Switzerland, Sotchi, Milano, Zürich, Davos, Rio, ...

Für «Präsenz Schweiz» wurde das Konzept für eine mehrfach verwendbare Plattform mit angemessenem Raumangebot (730 m²) entwickelt, die der öffentlichen Diplomatie dient und die Interessen der Schweiz bei internationalen Grossveranstaltungen zur Geltung bringt. Timbatec konstruierte dazu ein robustes, zerlegbares Holzbausystem., Sotchi, Milano, Zürich, Davos, Rio, ...



Neubau Gewerbehalle Schwarz AG, Schüpbach

Eine Gewerbehalle mit einem Lagerteil, einem Galeriegeschoss sowie einen Bürotrakt nach Minergie-Standard - Timbatec macht's möglich., Schüpbach



Neubau Kant. Verwaltungsgebäude Neumatt, Burgdorf

Auf dem ehemaligen Zeughausareal in Burgdorf entstand das neue Kantonale Verwaltungszentrum Neumatt. Ein grossvolumiges Bauwerk, mit hohen Anforderungen an nachhaltiges Bauen., Burgdorf



Tierspital Büroneubau, Zürich

Vor rund 10 Jahren wurde auf dem Areal des Tierspitals Zürich ein dreijähriges Büroprovisorium aus Containern erstellt. Nach zweimaliger Verlängerung des Provisoriums wurde eine dritte Verlängerung den Betreibern verweigert. Deshalb entschied sich die Bauherrschaft für einen Neubau., Zürich



Neubau Wohn- und Geschäftshaus Hohlstrasse, Zürich

Das siebengeschossige Gebäude ist ein Erweiterungsbau zu dem bestehenden Geschäftsgebäude und überspannt dieses freitragend., Zürich



Aufstockung Industriegebäude Lanz-Anliker AG, Rohrbach

Die Textilverarbeitungs-Firma Lanz-Anliker AG in Rohrbach benötigte zusätzlichen Raum für die Verarbeitung von technischen Textilien und für Büros. Abklärungen ergaben, dass auf das bestehende Gebäude eine Aufstockung errichtet werden kann., Rohrbach



Sanierung Höchhus, Steffisburg

Dieses Objekt in Steffisburg gehört der Stiftung Höchhus und steht unter Denkmalschutz. Beim Höchhus handelt es sich um eines der ältesten Gebäude im Dorf., Steffisburg
